

## MODÈLES DISCONTINUÉS



### STANDARD | Entrée par le haut

#### 30 gallons Imp.

I42ETE-1S8M-E8  
I42ETE-2S8M-E8  
I42ETE-3S8M-E8

#### 40 gallons Imp.

I52ETE-1S8M-E8  
I52ETE-2S8M-E8  
I52ETE-2S8M-E8EE

#### 60 gallons Imp.

I52ETE-3S8M-E8  
I72ETE-1S8M-E8  
I72ETE-2S8M-E8  
I72ETE-3S8M-E8  
I72ETE-3S8M-E8CC  
I72ETE-3S8M-E8AA  
I72ETE-3S8M-E8OO

No.	# de pièce	Description	Applicable sur modèles
1	TH3ZX006	Assemblage thermostat et limiteur de température	Tous
1a	TH3ZX001	Limiteur de température à réenclenchement manuel	Tous
1b	TH3ZX002	Thermostat du haut	Tous
2	18G0005	Joint d'étanchéité pour élément vissé	Tous
3*	04G30/80 04G45/80	Élément du haut vissé (240V)	142, 152 172
4	18G0020 15000028-A	Robinet de vidange en plastique Robinet de vidange en laiton (depuis janvier 2012)	Tous
5	TH3ZX004	Thermostat du bas	Tous
6	18G0011	Support de thermostat	Tous
7	99000061-A	Porte d'accès aux éléments et thermostats	Tous
8*	04G30/80 04G45/80	Élément du bas vissé (240V)	142, 152 172
9	DT005280 22002281-A DT005410 22001406-A 22001525-A 22001526-A	Tuyau plongeur Tuyau plongeur avec piège à chaleur (depuis mars 2011) Tuyau plongeur Tuyau plongeur avec piège à chaleur Tuyau plongeur Tuyau plongeur avec piège à chaleur	142ETE 142ETE 152ETE 152STE-HT 172ETE 172STE-HT
10	MS145280 MS145410 MS145510	Anode de magnésium	142 152 172
11	NP022241 16000015-A 16001115-A	Raccord de sortie Raccord di-électrique ¾" X 3 ½" Raccord di-électrique ¾" X 3 ½" avec piège à chaleur (depuis mars 2011)	142, 152 172 152STE-HT, 172STE-HT, 142ETE
12	18G0022 SV0Z4220	Soupape de température et pression	142, 152 152STE-HT, Tous 172
13	19000009-A	Tuyau d'évacuation avec coude (90°)	Tous

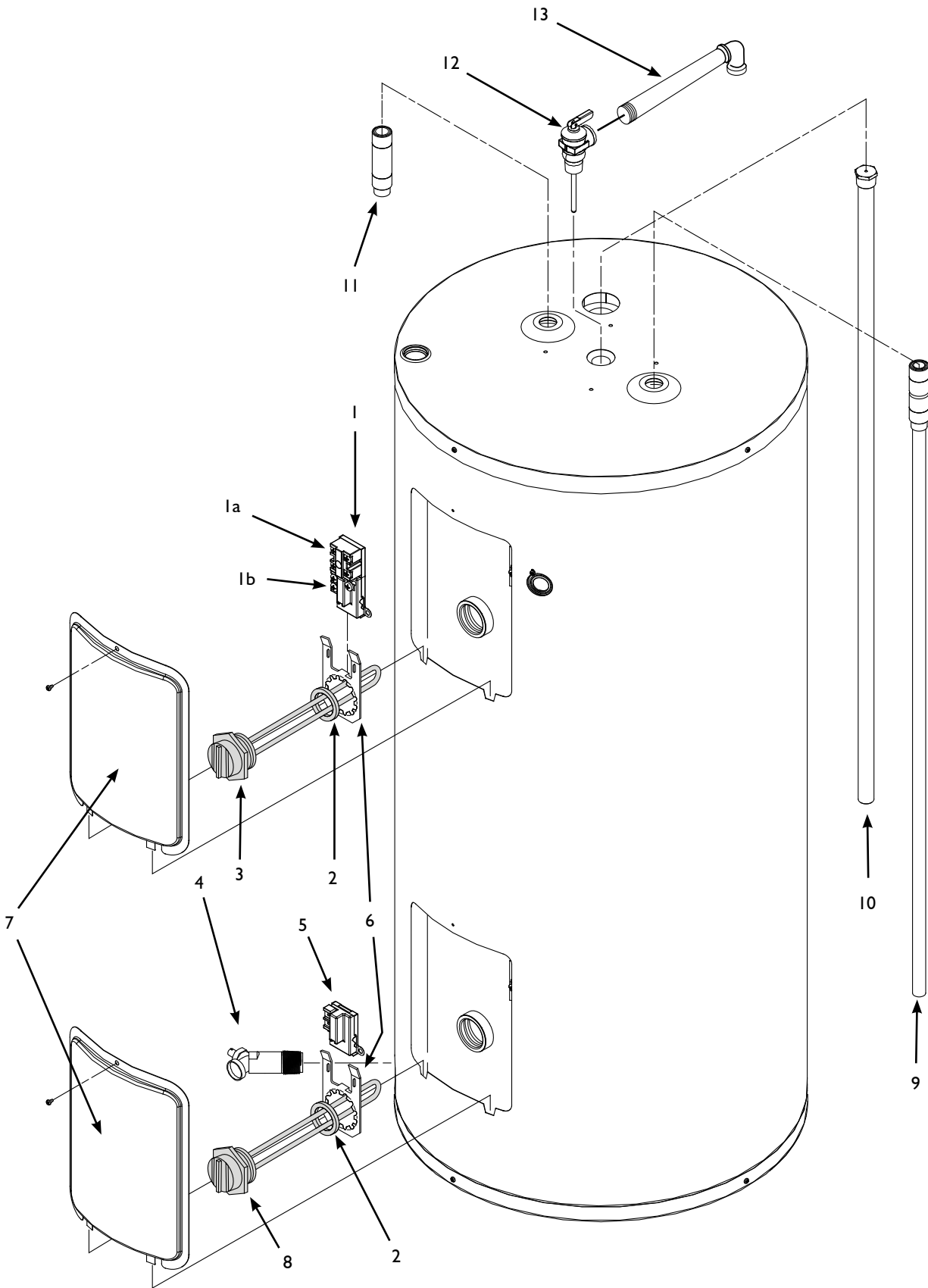
\* Pour un élément de 208V, remplacer 04Gxx /80 par 3AGxx /80

\* Pour un élément de 120V, remplacer 04Gxx /80 par 03G15 /80

RÉSIDENTIEL ÉLECTRIQUE

Giant

**MODÈLES DISCONTINUÉS**



**RÉSIDENTIEL ÉLECTRIQUE**

**Giant**

Mai 2021