



FLEXIBLE - Services légers, moyens et intensifs

208, 240, 277 & 480 Volts - Modèles 105 & 108 avec 3, 6 ou 9 éléments

No.	# de pièce	Description	Applicable sur modèles
1	87000014-A	Connecteur	Tous
2	MS155410 MS155520	Anodes en magnésium	105 108
3	16000008-A	Raccord de sortie d'eau chaude 1 1/2" X 3"	Tous
4	32000008-A 32000007-A 32000009-A	Bornier à trois phases	3 éléments 6 éléments 9 éléments
5	34001005-A	Porte-fusible (2P)	Tous
6	34000003-A	Fusibles (3 ampères, Classe G)	Tous
7	34001004-A	Porte-fusibles (3P)	*Modèles américains
8	34000004-A	Fusibles (3 ampères, Classe G)	*Modèles américains
9	43000008-A	Contacteurs HCC-3XT02CY	Tous
10	99001204-A	Bride «Twist-Lock» avec vis	Tous
11	18G0002	Joint d'étanchéité pour élément à bride carrée	Tous
12	VOIR LE TABLEAU D'ÉLÉMENT CI-APRÈS		
13	56000016-A	Thermostat avec interrupteur secondaire	Tous sauf 1053 & 1083
	56000022-A	Interrupteur secondaire	1053 & 1083
14	GA1N1110	Joint pour l'entretien	Tous
15	25004111-A	Couvercle pour l'entretien	Tous
16	99000061-A	Porte d'accès extérieure	Tous
17	18G0001	Support pour thermostat	Tous
18	DV3Z0070	Robinet de vidange en laiton	Tous
19	56000018-A	Thermostat inférieur	1053 & 1083
20	16001402-A	Raccord d'entrée d'eau froide 1 1/2" X 4"	Tous
21	SV0N3020	Soupape de sûreté température et pression	Tous
22	16000015-A	Raccord de sûreté 3/4" X 3 1/2"	Tous
23	44000004-A	Transformateur multi-points / 120V	Tous

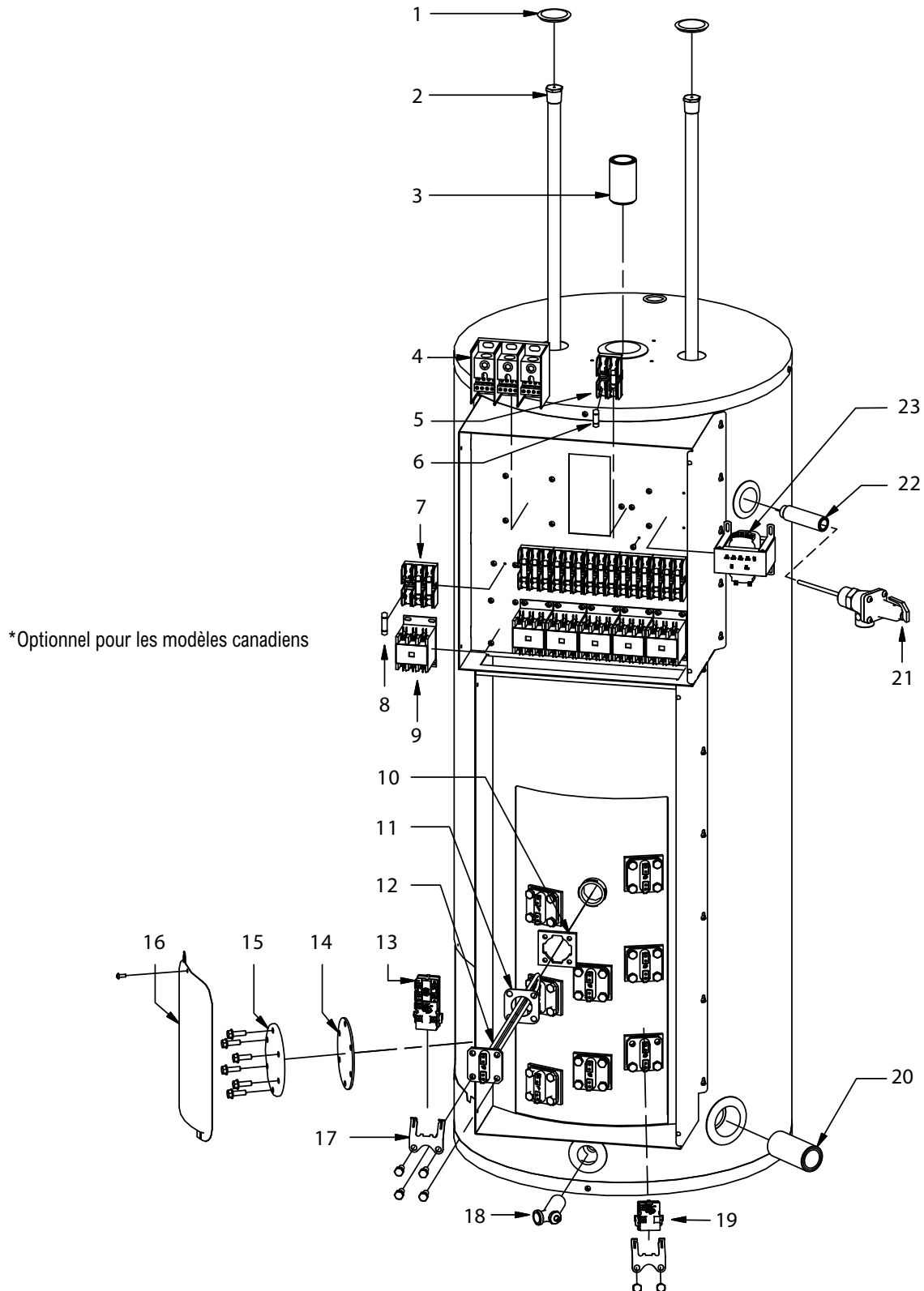
ÉLÉMENTS À BRIDE CARRÉE

# de pièce	Puissance	Voltage
9AG30/80	3 000 W	208V
9AG40/80	4 000 W	
9AG45/80	4 500 W	
9AG50/80	5 000 W	
10G30/80	3 000 W	240V
10G40/80	4 000 W	
10G45/80	4 500 W	
10G50/80	5 000 W	
10G60/80	6 000 W	277V
11G30/80	3 000 W	
11G40/80	4 000 W	
11G45/80	4 500 W	
11G50/80	5 000 W	
11G60/80	6 000 W	

COMMERCIAL ÉLECTRIQUE

Giant®

Illustration affiche le modèle 108 avec 9 éléments.



COMMERCIAL ÉLECTRIQUE

Giant