

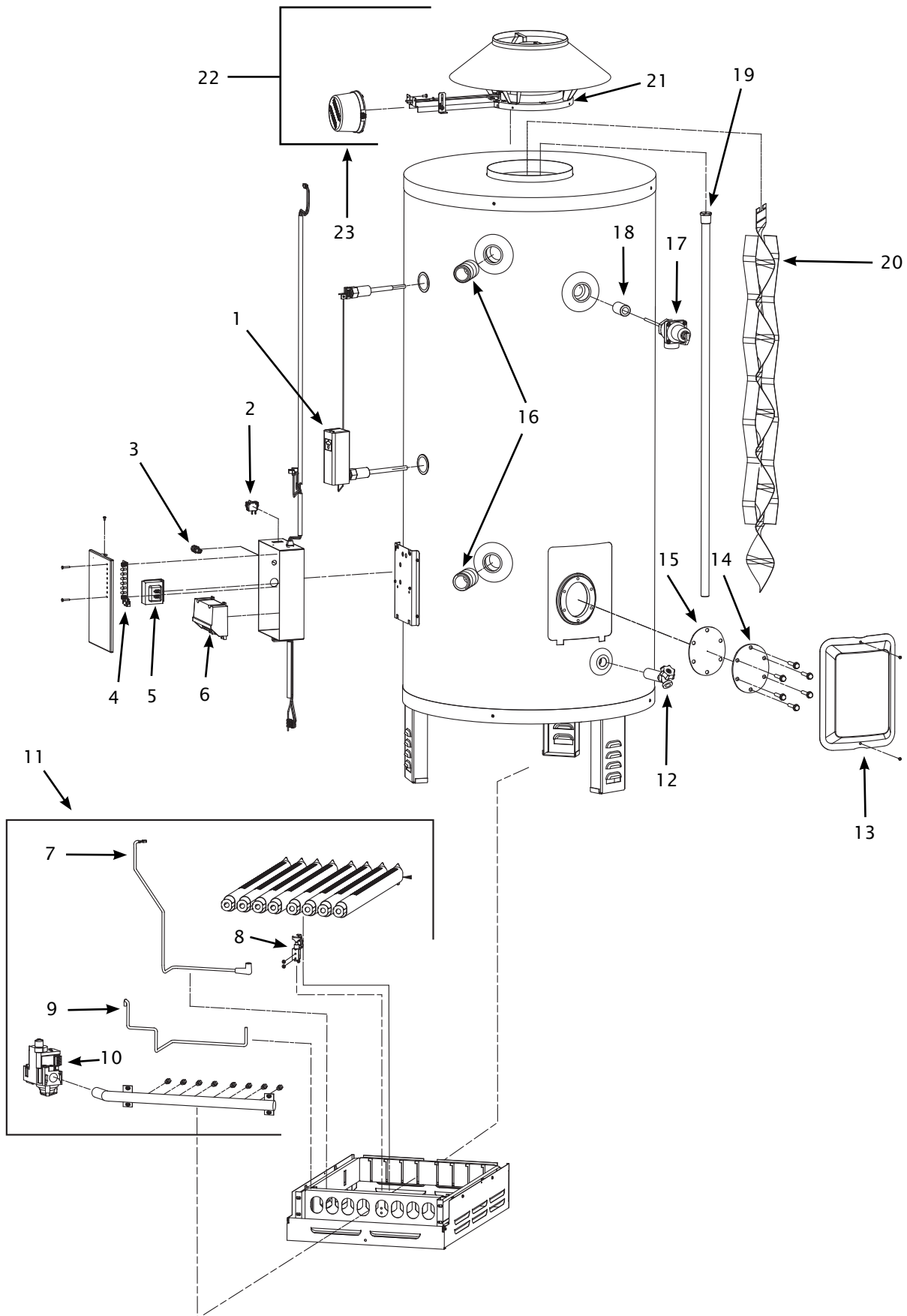


## MODÈLES COMMERCIAUX AU GAZ À ÉVACUATION ATMOSPHERIQUE UG65, UG73

No.	# de pièce	Description	Applicable sur modèles	No.	# de pièce	Description	Applicable sur modèles
1	56214108-1-A	Aquastat L8100B-1128 (depuis mars 2013)	Tous	21	99000008-A	Clapet du registre d'évacuation 5"	UG73-125 UG73 UG65
	56214106-A	Aquastat L8100B-1250 (depuis sept 2005)	Tous		99000018-A	Clapet du registre d'évacuation 6"	
	GCN11000	Aquastat L8100B-1045 (avant sept 2005)	Tous		99000028-A	Clapet du registre d'évacuation 8"	
2	95000001-A	Interrupteur On/Off	Tous	22	06000000-A	Ass. du registre d'évacuation 5" (remplacé par 06000004-A)	UG73-125
3	FU7N0000	Fusible 2 ampères	Tous		GP9N5000	Ass. du registre d'évacuation 6" (remplacé par 06000005-A)	UG73
4	94000000-A	Circuit imprimé DEL	Tous		GP9N5001	Ass. du registre d'évacuation 8" (remplacé par 06000006-A)	UG65
5	ETN40000	Transformateur	Tous		06000004-A	Ass. du registre d'évacuation 5" avec moteur Effikal #RVGP-PCF	UG73-125
6	57000019-A	Module de la veilleuse S8600M	Tous		06000005-A	Ass. du registre d'évacuation 6" avec moteur Effikal #RVGP-PCF	UG73
7	58000006-A	Fil d'allumage	Tous		06000006-A	Ass. du registre d'évacuation 8" avec moteur Effikal #RVGP-PCF	UG65
8	57000018-A	Ass. de la veilleuse/allumeur Q348A (depuis sept 2005)	Tous		95000006-A	Ass. du registre d'évacuation 5" avec Effikal #GFD-5 (après août 2009)	UG73-125
	PTN10000	Ass. de la veilleuse/allumeur Q348B (avant sept 2005)	Tous		95000007-A	Ass. du registre d'évacuation 6" avec Effikal #GPD-6 (après août 2009)	UG73
9	67000001-A	Tube de la veilleuse	Tous		95000009-A	Ass. du registre d'évacuation 7" avec Effikal #GPD-7 (après juil. 2009)	UG65-250
10	56214107-A	Contrôle au gaz (depuis sept 2005)	Tous		95000008-A	Ass. du registre d'évacuation 8" avec Effikal #GPD-8 (après juil. 2009)	UG65
	56000014-A	Contrôle au gaz (avant sept 2005)	Tous				
11	BR5N6000	Assemblage complet du brûleur*	Tous	23	GP3N5000	Moteur du registre d'évacuation (éliminé, remplacer ass. registre*)	Tous
12	DV3Z0070	Robinet de vidange en laiton	Tous		95000010-A	Moteur du registre d'évacuation Effikal #RVGP-PCF	Tous
13	99000060-A	Porte d'accès	Tous	* ASSEMBLAGE 06000004-A, 06000005-A, 06000006-A			
14	25004111-A	Couvercle d'accès de nettoyage	Tous				
15	GA1N1110	Joint d'étanchéité trou nettoyage	Tous				
16	16000008-A	Raccord entrée/sortie	Tous				
17	SV0N3030	Soupape de sûreté T&P	UG65				
	SV0N3020		UG73				
18	16000009-A	Raccord	UG65				
	NP022241		UG73				
19	MS145410	Anode de magnésium	Tous				
20	06000042-A	Chicane de cheminée	Tous				

\* Spécifier le numéro de modèle de chauffe-eau lors de la commande.





# LISTE DE PIÈCES DE REMPLACEMENT



extrait du catalogue des pièces de remplacement de juin 2015